



## DOSSIER D'INVITATION

Course à étapes

# GRAND PRIX DE PIRAE

2 étapes au programme

*Samedi 17 août 2024*

*Dimanche 18 août 2024*



Dossier de d'invitation - *Grand Prix de Pirae*

**AFFICHE DE L'ÉVÉNEMENT**

PROJET



## Dossier de d'invitation - *Grand Prix de Pirae*

L'Association **Pirae Cyclisme**, sous l'égide de la Fédération Tahitienne de Cyclisme organise son « **Grand Prix de Pirae** » en **deux étapes** le **samedi 17 et dimanche 18 août 2024**.

### 1-ENGAGEMENT

L'épreuve est ouverte à tous les licenciés FTC et autres Fédérations sous présentation d'une copie de la **Licence à jour** avec mention Certificat Médical obligatoire ; Aux non-licenciés sous présentation d'une copie du **Certificat Médical** d'absence de contre-indication à la pratique des sports cyclistes en compétition, datant de moins d'un an au jour de l'épreuve.

L'émargement se fera 1h avant le départ de chaque catégorie, à la table des officiels.

- Les inscriptions **des licenciés FTC/FFC** seront ouvertes à la **Fédération Tahitienne de Cyclisme** jusqu'au **jeudi 15 août 2024** avant **12h00**. Les tarifs d'engagement sont fixés pour les licenciés FTC/FFC : forfait catégorie Open/U19 au tarif de **4.000 XPF** ou **2.500 XPF par étape** ; forfait catégorie Access / U19 / U17 / U15 / Loisir à **1.500 XPF** ou **1.000 XPF par étape**.
- Les inscriptions **des non licenciés FTC/FFC** du parcours Loisirs seront ouvertes au magasin **Pacific Cycles** jusqu'au **vendredi 16 août 2024** avant **12h00**. Les tarifs d'engagement des non-licenciés sont fixés comme suit : forfait de **5.000 XPF** ou **3.000 XPF par étape**.
- Il n'y aura pas d'inscription sur place.

### 2 - PARCOURS

#### ***Etape 1 : Samedi 17 août 2024 : Contre-la-montre par équipe***

Départ à 14H00 : Départ et arrivée à la Marina Cowan – demi-tour au PK 25 – **Environ 27,6 km**

L'épreuve est une course de 2 à 3 coureurs maximum.

Les coureurs devront être du même club et inscrit dans la même catégorie, excepté les loisirs / U15 /U17 /non licenciés, ces derniers pourront former une équipe avec la catégorie Access si nécessaire.

L'organisateur se réserve le droit d'accepter que les équipes soient mixées entre elles si elles n'ont pas assez de coureurs.

Le temps de chaque équipe sera pris sur le deuxième coureur qui franchira la ligne.

#### ***Etape 2 : Dimanche 18 août 2024 : Course en ligne***

##### **Parcours Open / U19 :**

Départ réel à 7h00 : Mairie de Pirae à l'entrée principale (Pk 2) – **Environ 90,4 km**



## Dossier de d'invitation - Grand Prix de Pirae

- Direction la côte Est pour un demi-tour après la montée du trou du souffleur (avant les travaux)
- Puis demi-tour à l'arrêt de bus de la ligne droite de Papenoo

(A noter que l'entrée du circuit se fait à l'arrêt de bus de la ligne droite de Papenoo et demi-tour après la montée du trou du souffleur) - **Circuit de 16km à faire 4 fois**

- Arrivée à la patte d'oie du belvédère

### CARTE A RAJOUTER SI POSSIBLE

#### Parcours Access – U17 :

Départ réel à 7h05 : Mairie de Pirae à l'entrée principale (Pk 2) – **Environ 58,4 Km**

- Direction la côte Est pour un demi-tour après la montée du trou du souffleur (avant les travaux)
- Puis demi-tour à l'arrêt de bus de la ligne droite de Papenoo

(A noter que l'entrée du circuit se fait à l'arrêt de bus de la ligne droite de Papenoo et demi-tour après la montée du trou du souffleur) - **Circuit de 16km à faire 2 fois**

- Arrivée à la patte d'oie du belvédère

#### Parcours Loisir – U15 – Non licencié :

Départ réel à 7h05 : Mairie de Pirae à l'entrée principale (Pk 2) – **Environ 42,4 km**

- Direction la côte Est pour un demi-tour après la montée du trou du souffleur (avant les travaux)
- Arrivée à la patte d'oie du belvédère

**Fin de course : 10h30**

### 3-SÉCURITÉ

#### Service d'ordre sollicité par la fédération :

- Des agents à pied de la Brigade municipale de **Pirae** pour sécuriser au niveau des feux tricolores de Pirae **la course en ligne**, à l'aller et au retour des coureurs ;
- Des agents à pied de la Brigade municipale de **Arue** pour sécuriser les ronds-points de la ville de Arue ainsi que la descente de carrefour Arue **de la course en ligne**, à l'aller et au retour des coureurs ;
- Des agents à pied de la Brigade municipale de **Mahina** pour sécuriser les ronds-points de la ville de Mahina **de la course en ligne**, à l'aller et au retour des coureurs ;
- Des agents à pied de la Brigade municipale **Papenoo** pour sécuriser le ½ tour des coureurs de la course en ligne, **attention circuit de 15km**
- Des agents à pied de la Brigade municipale **Hitia'a O te Ra** pour sécuriser le ½ tour des coureurs du CLM par équipe au pk 25 ;



## Dossier de d'invitation - *Grand Prix de Pirae*

### **Couverture Médicale :**

L'assistance médicale sera couverte des infirmiers urgentistes ainsi que les pompiers des communes. Une présence pour le samedi 17 août 2024 après-midi et une présence pour la course du dimanche 18 août 2024 le matin.

### **4-REGLEMENTATION**

Tout participant doit respecter les règlements de la Fédération Tahitienne de Cyclisme et de la Fédération Française de Cyclisme en vigueur.

Il doit obligatoirement porter un casque à coque rigide et des chaussures fermées ; Les gants et tenues vestimentaires adaptées sont fortement conseillés.

En cas de non-respect du règlement, le coureur peut se voir refuser le départ.

### **5 – CLASSEMENT**

Le classement par catégorie de chaque étape et le général se feront **au temps** et seront effectués à l'issue de chaque étape par un membre de la FTC et envoyés à tous les Présidents de clubs affiliés à la fédération pour les licenciés, publiés sur le site internet et le réseau social facebook de la FTC et du club Pirae Cyclisme.

### **6 – PROTOCOLE**

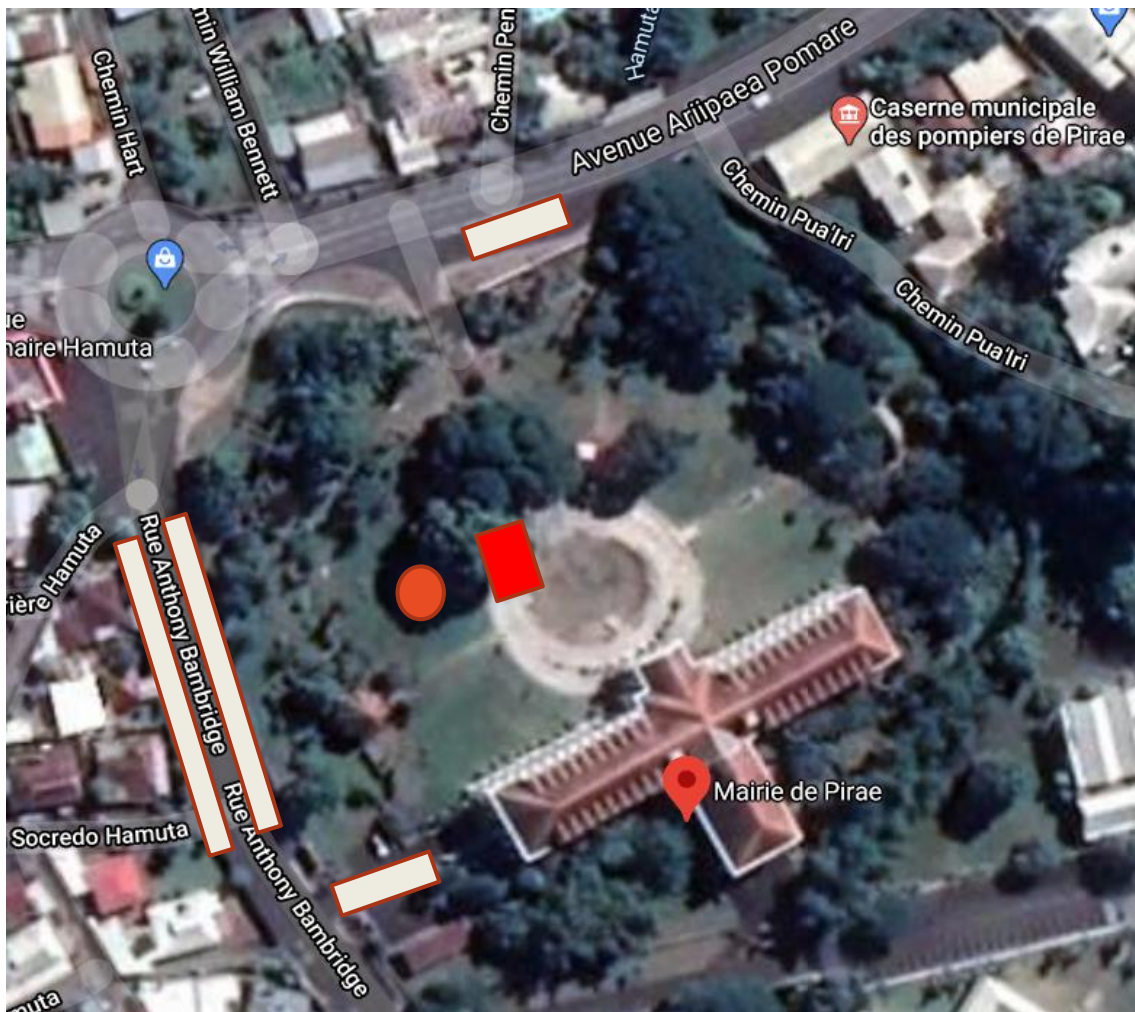
La Cérémonie Protocolaire aura lieu dès la fin des compétitions à la **Marina Cowan le samedi 17 août 2024** et à la **Mairie de Pirae le dimanche 18 août 2024**.

Les coureurs suivants devront se présenter au protocole :

- Les 3 premiers de chaque catégorie et parcours homme et femme.

Ils se présenteront au podium protocolaire dans un délai maximum de 10 minutes après l'arrivée du parcours Open / U19 du **Grand Prix de Pirae, en tenue cycliste avec chaussures fermées.**

**7 - IMPLANTATION SUR LE SITE - MAIRIE DE PIRAE**



-  Table des officiels
-  Parking
-  INFIRMERS